

«СОГЛАСОВАНО»

руководитель Поволжского
управления МО и Н СО

Сазонова С.Н. Сазонова С.Н.

«30 августа» 2013года

«СОГЛАСОВАНО»

Начальник ОГИБДД О МВД России по
г.Новокуйбышевску майор полиции

Белоусов С.А. Белоусов С.А.

«05 09» 2013года

«УТВЕРЖДАЮ»

Директор ГБОУ ООШ № 17

Лугова Е.В. Лугова Е.В.

«30 августа» 2013года



ПАСПОРТ

дорожной безопасности

ГБОУ ООШ № 17 г. Новокуйбышевска

Директор Лугова Екатерина Викторовна, 84635 14181

Заместитель директора по учебной работе Георгиева Елена Александровна,
тел. 84635 44171

Заместитель директора по воспитательной работе Воробылева Татьяна
Александровна, тел. 84635 44171

Ответственный от Поволжского управления МО и Н СО

Генеральный директор центра образовательных ресурсов Аланина Наталья
Витальевна, тел. 84635 194142

Начальник отдела расказа (или) образовательных программ Пинк Елена Евгеньевна
Николаевна, тел. (84635) 62663

Ответственный от Государственной инспекции по безопасности дорожного движения Климов Д.Ю., тел.
84635 18257

Общие сведения

Наименование ОУ: государственное бюджетное общеобразовательное учреждение Самарской области основная общеобразовательная школа № 17 города Новокуйбышевска городского округа Новокуйбышевск Самарской области

Тип ОУ: общеобразовательное учреждение

Юридический адрес ОУ: 446213, г. Новокуйбышевск, ул. Киевская 15

Фактический адрес ОУ: 446213, г. Новокуйбышевск, ул. Киевская 15

Руководители ОУ:

Директор: Луговая Екатерина Викторовна, 84635 44181

Заместитель директора по учебной работе: Георгиева Елена Александровна, тел. 84635 44171

Заместитель директора по воспитательной работе: Воробьева Татьяна Александровна, тел. 84635 44171

Ответственный от Поволжского управления МО и Н СО :

Начальник отдела организации образовательных ресурсов Аникина Наталья Витальевна, тел. (84635) 64142;

Начальник отдела организации образовательных программ Николаева Лариса Николаевна, тел. (84635) 62682

Ответственные от Госавтоинспекции : Лейтенант полиции Клюев Д.Ю., тел. 84635 68257

Ответственные работники за мероприятия по профилактике детского травматизма : заместитель директора по воспитательной работе Воробьева Татьяна Александровна, тел. 84635 44181

Руководитель или ответственный работник дорожно-эксплуатационной организации, осуществляющей содержание УДС : Руководитель Департамента городского хозяйства Пахомов Александр Николаевич, тел. 84635 62727

Руководитель или ответственный работник дорожно-эксплуатационной организации, осуществляющей содержание ТСОДД: Руководитель Департамента городского хозяйства Пахомов Александр Николаевич, тел. 84635 62727

Количество учащихся: 286

Наличие уголка по БДД: имеется, 2 этаж пристроя

Наличие класса по БДД: не имеется

Наличие автогородка (площадки) по БДД: не имеется

Наличие автобуса в ОУ: не имеется

Время занятий в ОУ:

1-ая смена: 8:30 – 14:35

2-ая смена: 14:30 – 18:00

Телефоны оперативных служб:

Пожарная охрана: 01, 6-60-86

ГО и ЧС: 01,6-02-23, 6-41-43

Полиция: 02, 6-59-29,112 мобильный

Скорая помощь: 03, 6-43-03

Дорожно-эксплуатационная организация, осуществляющая содержание УДС:
6-27-27

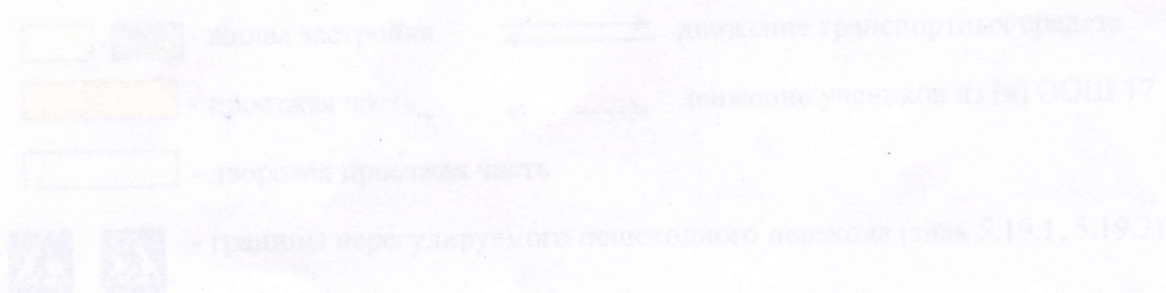
Начальник службы участковых: 6-24-37

Диспетчерская служба администрации городского округа: 6-41-32

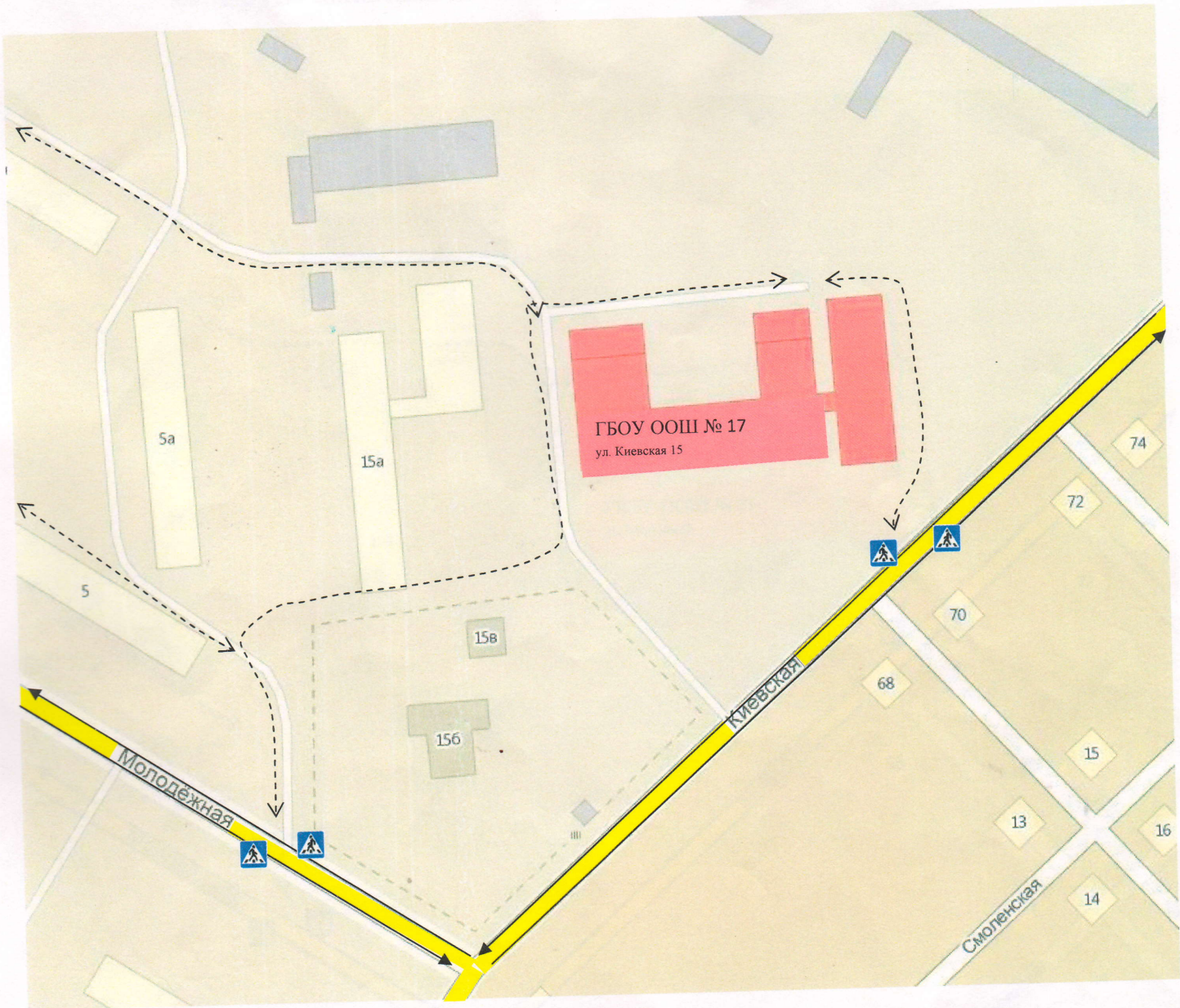
План-схемы ОУ.

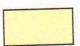



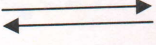
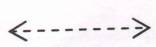


Содержание:

1. Район расположения ОУ, пути движения транспортных средств и детей (учеников).
2. Организация дорожного движения в непосредственной близости от образовательного учреждения с размещением соответствующих технических средств, маршруты движения детей и расположение парковочных мест.



1. План-схема района расположения ГБОУ ООШ № 17, пути движения транспортных средств и детей (учеников)



-   - жилая застройка
-  - проезжая часть
-  - дворовая проезжая часть
-  - движение транспортных средств
-  - движение учеников из (в) ООШ 17
-   - границы нерегулируемого пешеходного перехода (знак 5.19.1, 5.19.2)

2. Схема организации дорожного движения в непосредственной близости от образовательного учреждения с размещением соответствующих технических средств, маршруты движения детей и расположение парковочных мест



- жилая застройка

- проезжая часть

- дворовая проезжая часть
- ⇌ движение транспортных средств

⇐-----> движение учеников из (в) ООШ 17
- ▲
▲
- границы нерегулируемого пешеходного перехода (знак 5.19.1, 5.19.2)